

Stadtumbau West_Regionale 2013 *Lennespange / Brüninghausplatz*

Werdohl
03.07.2014

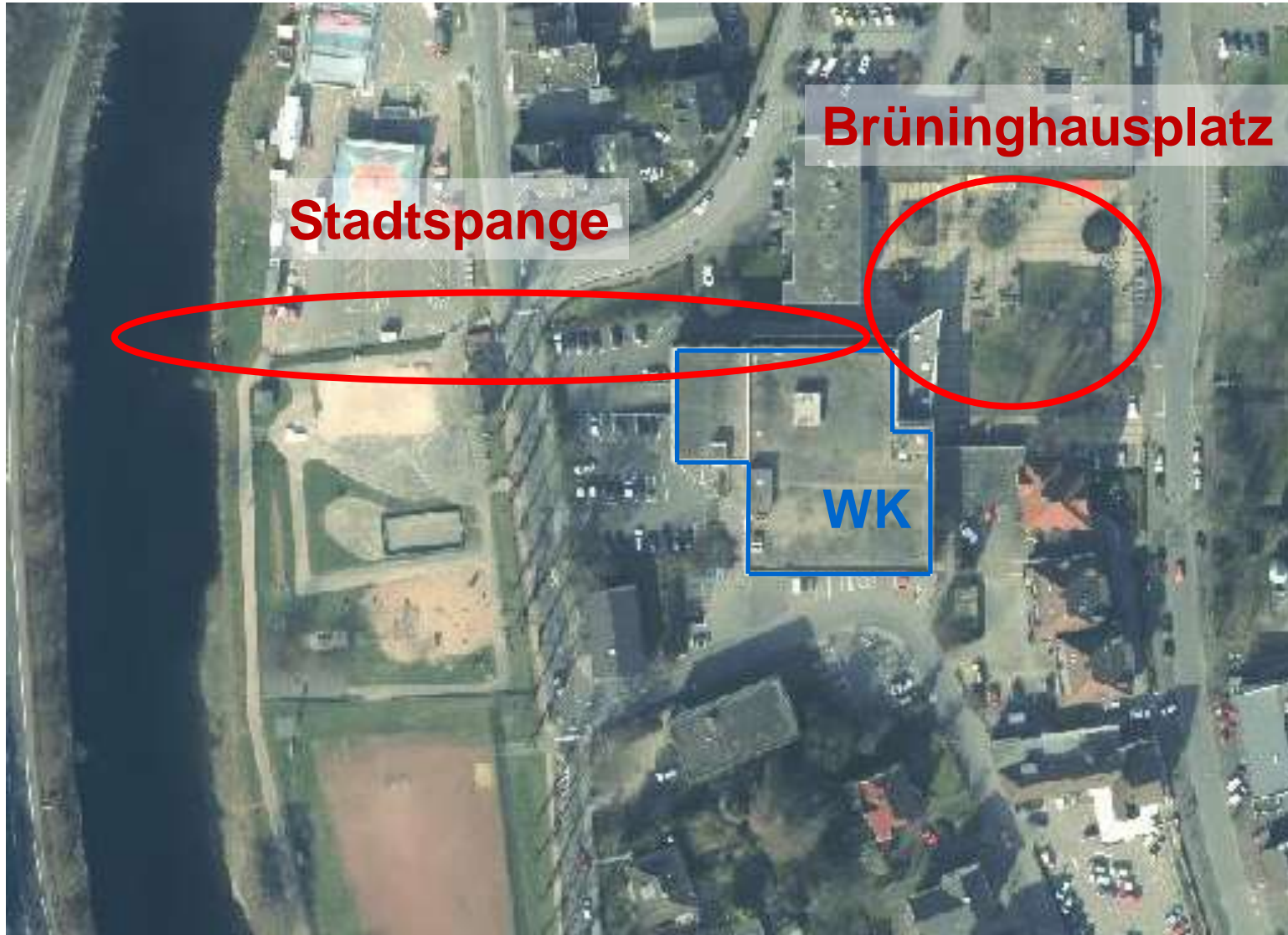


LenneSchiene

Lennespange / Brüninghausplatz



Überblick:



Lennespange / Brüninghausplatz



Maßnahmen:

- Entfernen der Einbauten auf dem Platz (Hochbeete, Mobiliar, Brunnen, etc.)
- Entfernen der Bäume, da Schadhaft und nicht Haltbar nach Umbauarbeiten
- Neugestaltung der Platzfläche
- Erneuerung des Wasserspiels
- Änderung der Bushaltestellensituation
- Installation einer Infrastruktur für Feste und Märkte
- Verbreiterung des Weges zwischen WK und Apotheke
- Erneuerung des Belages
- Treppenanlage von Goethestraße zum Goetheparkplatz
- Barrierefreier Zugang zum Goetheparkplatz
- Schaffung eines Zugangs zur Lenne
- Temporäres Café am Lennestrand

Lennesspange / Brüninghausplatz



LenneSchiene

Lennespange / Brüninghausplatz



Lennespange / Brüninghausplatz



LenneSchiene

Lennespange / Brüninghausplatz



LenneSchiene

Lennespange / Brüninghausplatz



Lennespange / Brüninghausplatz



Wünsche und Anregungen der Bürger (Anfang 2012):

- Nutzungen auf dem Platz
 - Platz als Veranstaltungsfläche ✓
 - Wasser- / Stromanschlüsse ✓
 - Moderne Möblierung ✓
 - Mobile Möblierung ✗
 - Bereich für Außengastronomie ✓
- Ausstattung / Möblierung
 - Teilüberdachung und Bühne (Bsp. Plettenberg) ✗
 - Gestaltung mit Grün und entfernen der Hochbeete ✓
 - Wasserspiel / Brunnen ✓
 - Spielelemente ✗
 - Moderne und energieeffiziente Leuchte ✓
 - Licht als Gestaltungselement ✓

(Auszug)

Lennespange / Brüninghausplatz



Wünsche und Anregungen der Bürger (Anfang 2012):

- Verbindung Lenne – Innenstadt
 - Einbeziehung Ludwig-Grimm-Park ✓
 - Einheitliche Pflasterung Platz / Straße ✗
 - Verkehrsberuhigung Freiheitstraße ✓
 - Verbreiterung Verbindungsweg am WK ✓
 - Ausgestaltung Verbindungsweg am WK ✓
 - Fußgängerüberweg Goethestraße ✓
 - Zugang zum Wasser ✓
 - Barrierefreiheit soweit wie möglich ✓

(Auszug)

Lennespange / Brüninghausplatz



Wünsche und Anregungen der Bürger (Anfang 2012):

- Weitere Anregungen
 - Entfernung des derzeitigen Brunnens ✓
 - Verlegung der Bushaltestelle ✓
 - Verlängerung der Fußgängerzone bis zum Grasacker ✓
 - Alte Bäume entfernen / erhalten ✓
 - Neuer Plattenbelag ✓
 - Offener und flexibler Platz ✓
 - Öffentliche Toilettenanlage ✗
 - ... ✓
- (Auszug)

Lennespange / Brüninghausplatz



Weitere Zeitschiene:

13.05.2014	Informationsabend mit den Verwaltern / Immobilieneigentümern	✓
01.07.2014	1. Umwelt- und Stadtentwicklungsausschuss (USteA)	✓
03.07.2014	Informationsabend mit allen Anliegern, Gewerbetreibenden, Eigentümern	✓
17.08.2014	Präsentation der Planung im Rahmen des Aktionstages „LenneLebt“	
25.08.2014	2. USteA zur weiteren Beratung	
Okt./ Nov. 2014	Erstellung der Ausführungsplanung / Genehmigungsplanung	
April 2015	Baubeginn	
November 2015	Abschluss der Arbeiten !?	



Vielen dank für Ihr Interesse!